

# AF Planetary Reducers



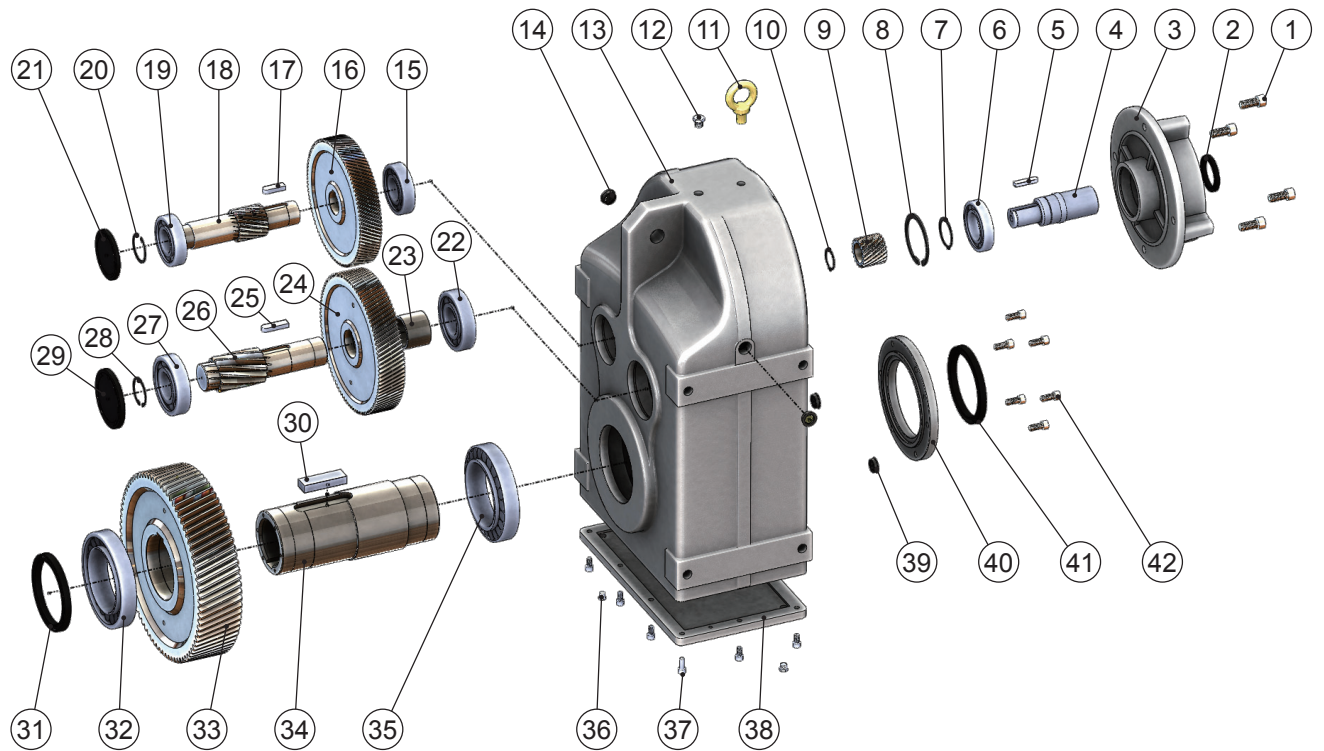
## Indication of Model Numbers

機種型號表示

產品樣式選擇					
AF	097	B	O	60	007
減速機型 Type	型號 Model	入力表示 Input	出力軸表示 Output	速比 Ratio	入力 KW Input KW
AF	087 097 107 127	B 入力法蘭 Input Flange	O 中空軸 Hollow shaft	10,15 20,30 40,45 60,80 90,100 120,150 160,180 200,240	2.2KW : 022 3.75KW : 037 5.5KW : 055 7.5KW : 075 11KW : 110 15KW : 150 18.7KW : 187 22.5KW : 225 30KW : 300 37.5KW : 375 45KW : 450

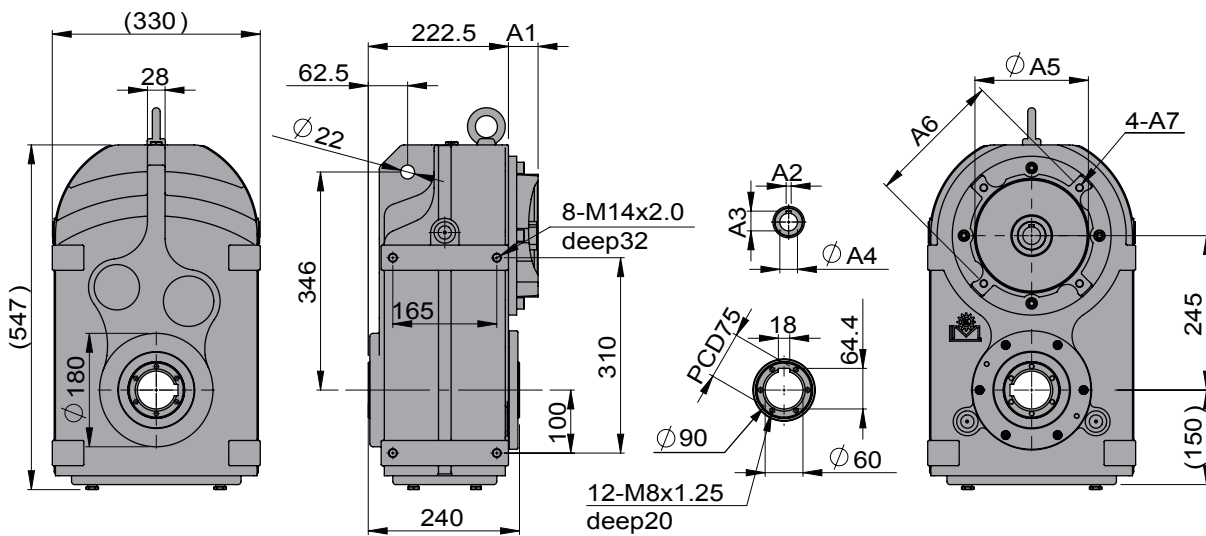
# AF Explosion Drawing

AF 系列分解系統圖



編號 NO.	零件名稱 Name of Parts	編號 NO.	零件名稱 Name of Parts	編號 NO.	零件名稱 Name of Parts
1	內六角螺栓 Hex. Screw	15	軸承 Ball Bearing	29	密式油封 Oil Seal
2	油封 Oil Seal	16	B 齒輪 Gear	30	平鍵 Key
3	馬達盤 Motor Flange	17	單圓鍵 Key	31	油封 Oil Seal
4	入力軸心 Input Shaft	18	E 齒輪 Gear	32	滾錐軸承 Taper roller bearing
5	單圓鍵 Key	19	軸承 Ball Bearing	33	D 齒輪 Gear
6	軸承 Ball Bearing	20	R 扣環 R Snap Ring	34	出力軸 Output Shaft
7	S 扣環 Snap Ring	21	密式油封 Oil Seal	35	滾錐軸承 Taper Roller Bearing
8	R 扣環 R Snap Ring	22	軸承 Ball Bearing	36	油栓 Oil Plug
9	A 齒輪 Gear	23	套筒 Sleeve	37	內六角螺栓 Hex. Screw
10	S 扣環 Snap Ring	24	F 齒輪 Gear	38	下蓋 Cover
11	吊環 Hoisting Ring	25	單圓鍵 Key	39	油鏡 Oil Gauge
12	油栓 Oil Plug	26	C 齒輪 Gear	40	上蓋 Cover
13	齒輪箱 Outer Shell	27	軸承 Ball Bearing	41	油封 Oil Seal
14	油鏡 Oil Gauge	28	S 扣環 Snap Ring	42	內六角螺栓 Hex. Screw

# MODEL : AF087

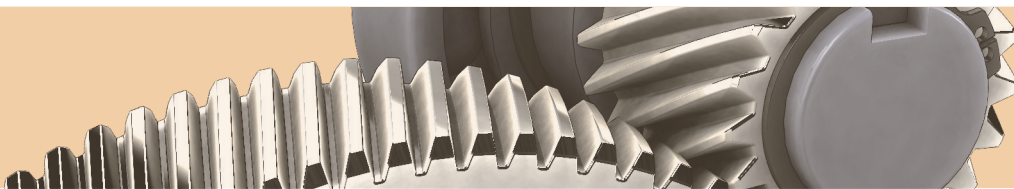


unit:mm

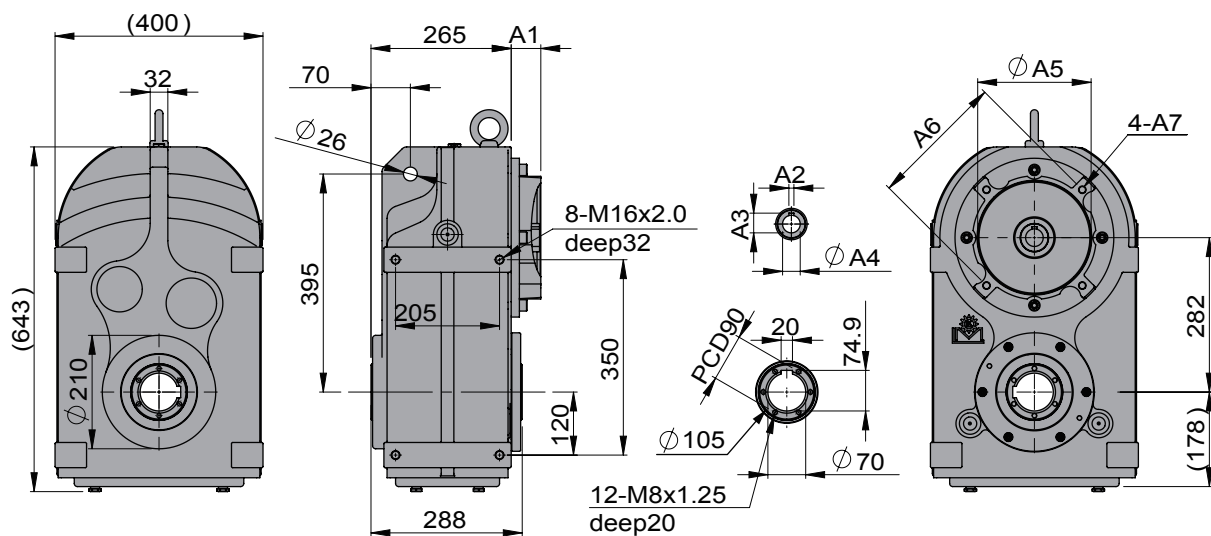
KW	A1	A2	A3	A4	A5	A6	A7
2.2kw, 3.7kw	47	8	31	28	180	215	M12x1.75
5.5kw, 7.5kw	65	10	41	38	230	265	M12x1.75

	減速比 Ratio	2.2kw		3.7kw		5.5kw		7.5kw	
		OT	S.F.	OT	S.F.	OT	S.F.	OT	S.F.
雙段 2-Stage 出力軸與馬達 旋轉方向相同	15.18	175	15.49	295	9.21	439	6.2	598	4.54
	19.78	229	11.89	385	7.07	572	4.75	780	3.49
	25	289	11.29	486	6.71	723	4.51	985	3.31
	29.29	339	9.60	569	5.71	847	3.84	1154	2.82
	35	405	8.01	680	4.76	1012	3.21	1379	2.35
三段 3-Stage 出力軸與馬達 旋轉方向相反	60.28	697	4.66	1172	2.77	1742	1.87	2376	1.37
	74.38	860	3.79	1446	2.26	2150	1.52	2931	1.11
	78.57	908	3.58	1528	2.13	2271	1.43	3096	1.05
	87.13	1007	3.23	1694	1.92	2518	1.29	3434	0.95
	99.29	1148	2.83	1930	1.68	2870	1.13	3913	0.83
	122.5	1416	2.30	2382	1.37	3540	0.92	4828	0.68
	143.5	1659	1.96	2790	1.17	4147	0.78	5655	0.57
171.5	1983	1.64	3334	0.97	4956	0.65	6759	0.48	

OT= 輸出扭矩 Output Torque(N.M.) S.F.= 安全係數 Safety Factor



# MODEL : AF097



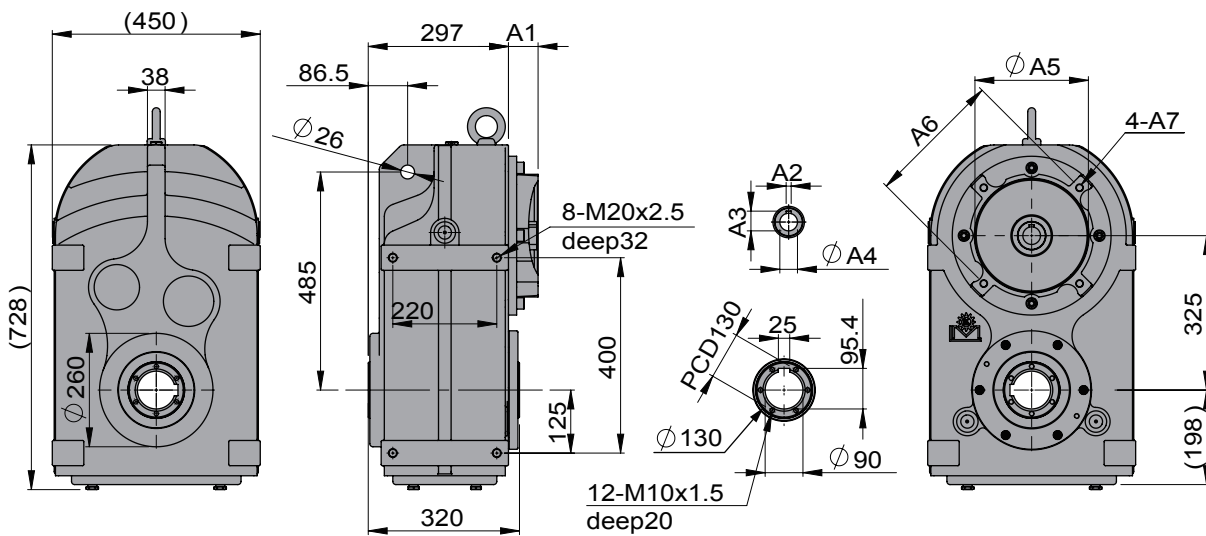
unit:mm

KW	A1	A2	A3	A4	A5	A6	A7
2.2kw, 3.7kw	47	8	31	28	180	215	M12x1.75
5.5kw, 7.5kw	65	10	41	38	230	265	M12x1.75
11kw, 15kw	85	12	45	42	250	300	M16x2

	減速比	2.2kw		3.7kw		5.5kw		7.5kw		11kw		15kw	
	Ratio	OT	S.F.	OT	S.F.	OT	S.F.	OT	S.F.	OT	S.F.	OT	S.F.
雙段 2-Stage 出力軸與馬達 旋轉方向相同	15.2	176	25.36	296	15.08	439	10.14	599	7.44	879	5.07	1198	3.72
	20	231	19.27	389	11.46	578	7.71	788	5.65	1156	3.85	1576	2.83
	24.71	286	15.60	480	9.27	714	6.24	974	4.58	1428	3.12	1948	2.29
	29.29	339	15.70	569	9.33	847	6.28	1154	4.60	1693	3.14	2309	2.30
	34.59	400	12.62	673	7.50	1000	5.05	1363	3.70	1999	2.52	2726	1.85
三段 3-Stage 出力軸與馬達 旋轉方向相反	60.8	703	7.41	1182	4.41	1757	2.96	2396	2.17	3514	1.48	4792	1.09
	76	879	6.09	1478	3.62	2196	2.43	2995	1.79	4393	1.22	5990	0.89
	80	925	5.63	1555	3.35	2312	2.25	3153	1.65	4624	1.13	6306	0.83
	90.11	1042	5.10	1752	3.03	2604	2.04	3551	1.50	5209	1.02	7103	0.75
	100	1156	4.63	1944	2.75	2890	1.85	3941	1.36	5780	0.93	7882	0.68
	118.57	1371	3.88	2305	2.31	3427	1.55	4673	1.14	6854	0.78	9346	0.57
	140	1618	3.12	2722	1.85	4046	1.25	5517	0.91	8092	0.62	11035	0.46
172.94	1999	2.52	3362	1.50	4998	1.01	6816	0.74	9996	0.50	13631	0.37	

OT= 輸出扭矩 Output Torque(N.M.) S.F.= 安全係數 Safety Factor

# MODEL : AF107

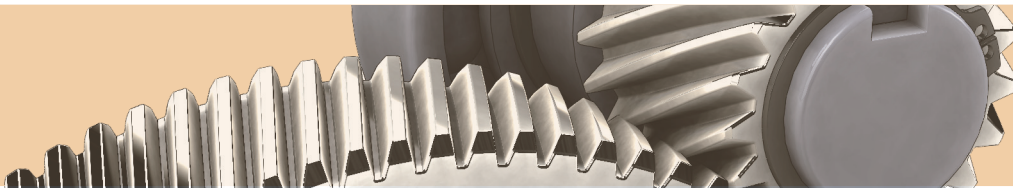


unit:mm

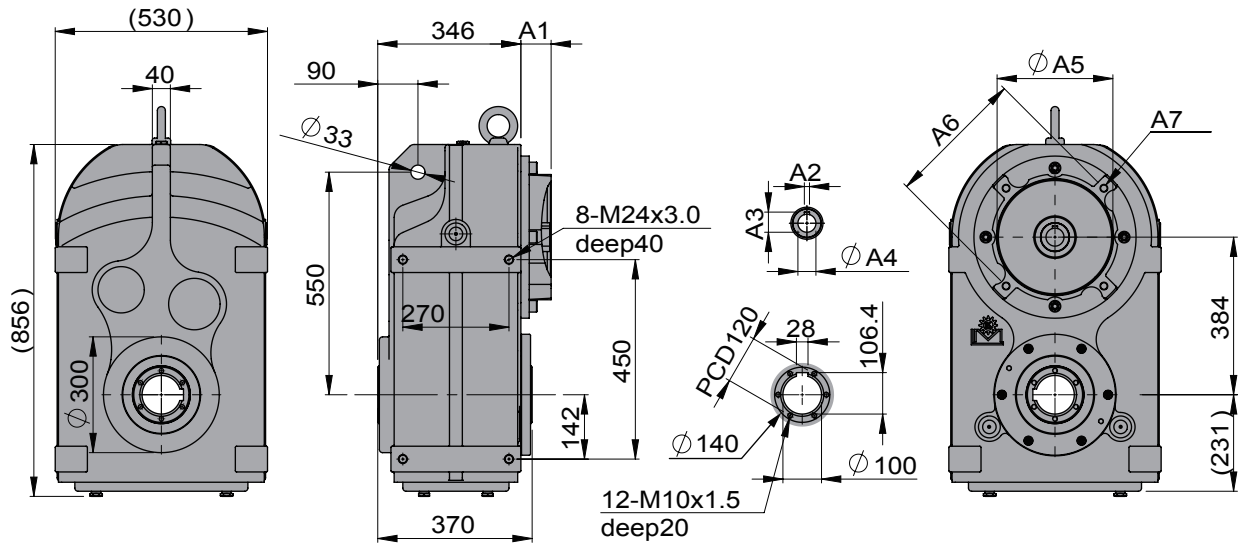
KW	A1	A2	A3	A4	A5	A6	A7
5.5kw, 7.5kw	65	10	41	38	230	265	M12 x 1.75
11kw, 15kw	85	12	45	42	250	300	M16 x 2
18.7kw, 22kw	87	14	51.5	48	300	350	M16 x 2

	減速比	5.5kw		7.5kw		11kw		15kw		18.5kw		22kw	
	Ratio	OT	S.F.	OT	S.F.	OT	S.F.	OT	S.F.	OT	S.F.	OT	S.F.
雙段 2-Stage 出力軸與馬達 旋轉方向相同	14.83	429	14.70	584	10.78	857	7.35	1,169	5.39	1,442	4.37	1,714	3.68
	20	578	10.90	788	8.00	1,156	5.45	1,576	4.00	1,944	3.24	2,312	2.73
	25	723	8.72	985	6.40	1,445	4.36	1,971	3.20	2,430	2.59	2,890	2.18
	30	867	7.17	1,182	5.26	1,734	3.58	2,365	2.63	2,916	2.13	3,468	1.79
	35	1,012	7.39	1,379	5.42	2,023	3.69	2,759	2.71	3,402	2.20	4,046	1.85
三段 3-Stage 出力軸與馬達 旋轉方向相反	60	1,734	3.65	2,365	2.68	3,468	1.83	4,729	1.34	5,833	1.09	6,936	0.95
	75	2,168	3.51	2,956	2.57	4,335	1.75	5,912	1.29	7,291	1.04	8,670	0.88
	81.05	2,342	3.22	3,194	2.36	4,685	1.61	6,388	1.18	7,879	0.96	9,370	0.81
	100	2,890	2.62	3,941	1.92	5,780	1.31	7,882	0.96	9,721	0.78	11,560	0.65
	118.57	3,427	2.18	4,673	1.60	6,854	1.09	9,346	0.80	11,526	0.65	1,377	0.54
	140	4,046	1.57	5,517	1.15	8,092	0.78	11,035	0.57	13,610	0.47	16,184	0.39
	175	5,058	1.23	6,897	0.90	10,115	0.62	13,794	0.45	17,012	0.37	20,231	0.31

OT= 輸出扭矩 Output Torque(N.M.) S.F.= 安全係數 Safety Factor



# MODEL : AF127



unit:mm

KW	A1	A2	A3	A4	A5	A6	A7
11kw, 15kw	85	12	45.3	42	250	300	4-M16 x 2
18.7kw, 22kw	87,100	14	51.8	48	300	350	4-M16 x 2
30kw	87	16	59.3	55	300	350	4-M16 x 2
37.5kw, 45kw	100	18	64.3	60	350	400	8-M16 x 2

	減速比 Ratio	11kw		15kw		18.7kw		22kw		30kw		37.5kw		45kw	
		OT	S.F.	OT	S.F.	OT	S.F.	OT	S.F.	OT	S.F.	OT	S.F.	OT	S.F.
雙段 2-Stage 出力軸與馬達 旋轉方向相同	15	867	10.36	1,183	7.59	1,183	7.59	1,735	5.18	2,366	3.80	2,918	3.08	3,525	2.55
	20	1,156	9.38	1,577	6.87	1,577	6.87	2,313	4.69	3,154	3.44	3,891	2.79	4,700	2.31
	25	1,446	7.51	1,971	5.51	1,971	5.51	2,892	3.76	3,943	2.76	4,863	2.23	5,876	1.85
	30	1,735	5.79	2,366	4.25	2,366	4.25	3,470	2.89	4,732	2.12	5,836	1.72	7,051	1.42
	32.5	1,879	5.23	2,563	3.83	2,563	3.83	3,759	2.61	5,126	1.92	6,323	1.55	7,638	1.29
三段 3-Stage 出力軸與馬達 旋轉方向相反	60	3,470	2.81	4,732	2.06	4,732	2.06	6,940	1.40	9,464	1.03	11,673	0.83	14,102	0.69
	75	4,338	2.24	5,915	1.65	5,915	1.65	8,676	1.12	11,831	0.82	14,591	0.67	17,628	0.55
	80	4,627	2.56	6,309	1.87	6,309	1.87	9,254	1.28	12,619	0.94	15,564	0.76	18,803	0.63
	100	5,784	2.05	7,887	1.50	7,887	1.50	11,568	1.03	15,774	0.75	19,455	0.61	23,504	0.50
	120	6,940	1.74	9,464	1.27	9,464	1.27	13,881	0.87	18,929	0.64	23,346	0.52	28,205	0.43
	130	7,519	1.57	10,253	1.15	10,253	1.15	15,038	0.78	20,507	0.58	25,292	0.47	30,555	0.39
150	8,676	1.39	11,831	1.02	11,831	1.02	17,352	0.69	23,662	0.51	29,183	0.41	35,256	0.34	

OT= 輸出扭矩 Output Torque(N.M.) S.F.= 安全係數 Safety Factor